

BINK36

Binckhorstlaan 36, 2516 BE Den Haag
info@binkmanagement.nl
070 - 38 20 769
www.bink36.nl

BINK36 Huisregels

SLEUTELS

Elke huurder krijgt twee gecertificeerde sleutels per unit. Extra sleutels bestellen is mogelijk, deze kosten €35,- per stuk, inclusief BTW. Bij verlies of diefstal brengen wij € 250,- in rekening voor het vervangen van de cilinder. Bij beëindiging van de huurovereenkomst lever je alle sleutels in. Je bent zelf verantwoordelijk voor het openen en sluiten van je unit. De beveiliging of BINK36 Gebouwenbeheer heeft geen toestemming om units te openen.

BINK36-TOEGANGSPAS

Bij het afsluiten van een huurovereenkomst ontvang je twee BINK36-toegangspassen. Na 19.30 uur en in het weekend gebruik je deze pas om de toegangsdeuren te openen. Extra BINK36-toegangspassen aanvragen is natuurlijk mogelijk. Voor de veiligheid is het niet toegestaan de afgesloten toegangsdeuren na 19.30 uur en in het weekend te blokkeren

POST- EN PAKKETSERVICE

Elke huurder van een kantoorruimte heeft een eigen postlade op unitnummer. De post welke aangeleverd via o.a. PostNL wordt door de receptiemedewerker in de postlade gedeponereerd. Voor eventuele aangeleverde postpakketen via PostNL, TNT en DHL ontvangt huurder een pakket-briefje in de postlade, waarna je na ondertekening het betreffende pakket bij de receptiemedewerker kunt afhalen. Privé-postpakketten (van webwinkels kleding e.d.) worden niet aangenomen en wordt retour gegeven aan betreffende bezorger. De receptiemedewerkers zijn niet bevoegd om te tekenen voor ontvangst van aangetekende post of pakketten met waarde. BINK36 is niet verantwoordelijk voor afhandeling post en pakketten, maar biedt slechts een extra service. Bij waardevolle post en/of pakketpost wordt geadviseerd dit aangetekend te laten versturen of uitsluitend met levering tot in de unit.

HUISDIEREN

Huisdieren op het terrein en in de gebouwen van BINK36 zijn niet toegestaan.

BINK36

Binckhorstlaan 36, 2516 BE Den Haag

info@binkmanagement.nl

070 - 38 20 769

www.bink36.nl

PARKEREN

Rondom de gebouwen zijn ongeveer 400 parkeerplaatsen. Parkeren is uitsluitend toegestaan in de parkeervakken en men dient geen belemmering voor de overige gebruikers te veroorzaken. Rondom de diverse entreedeuuren, roldeuren en de toegang en uitrit van de kelder mag niet worden geparkeerd. Hier is alleen laden en lossen toegestaan. 's Nachts mogen er geen auto's op het terrein achterblijven. Ook is het parkeerterrein geen bestemming of stalling voor aanhangwagens, campers of defecte auto's. Ze worden verwijderd van het terrein. Toegewezen BINK36-parkeerplaatsen voor kantoorruimtes zijn uitsluitend voor eigen gebruik betreffende huurder.

BETAALD PARKEREN VOOR BEZOEKERS

Bezoekers parkeren de eerste twee uur gratis. Na twee uur parkeren is het tarief € 4,- per uur. Betalen kan uitsluitend met PIN bij het betaalautomaat bij de receptie. Verlies van de parkeerkaart kost € 100,-.

FIETSENSTALLING

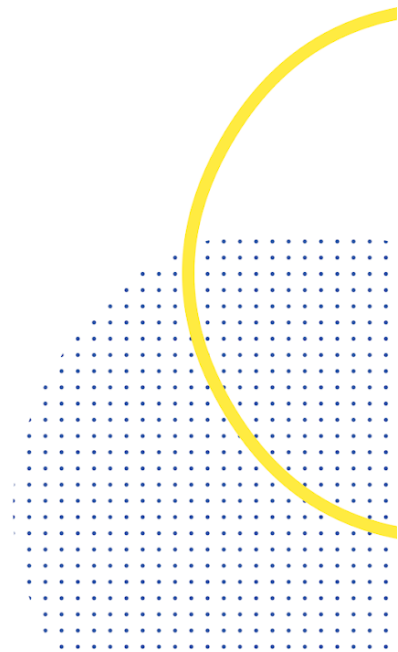
De fietsenstalling tegenover de receptie biedt ruim plaats voor fietsen en scooters van huurders en bezoekers voor woon- en werkverkeer. Het stallen van tweewielers binnen de gebouwen of in de eigen unit, buiten bij de diverse entrees en op het binnenterrein achter de slagboom, is niet toegestaan. Ze worden verwijderd van het terrein.

ROKEN

Roken in de gebouwen is niet toegestaan. Rook je buiten, gooi dan je sigaretten netjes in de daarvoor bestemde afvalbakken.

GELUID

Geluidsoverlast door machines en muziek is niet toegestaan. Houd rekening met elkaar.



BINK36

Binckhorstlaan 36, 2516 BE Den Haag
info@binkmanagement.nl
070 - 38 20 769
www.bink36.nl

VERBOUWEN VAN DE UNIT EN BOREN IN WANDEN

Ongevraagd verbouwen van de unit en boren in wanden of muren is niet toegestaan. Ook voor het beplakken van ramen en/of reclame uitingen op ramen of in de gang dien je toestemming aan te vragen bij BINK Management. Tevens is voor het verwijderen van een systeemplafond toestemming nodig t.b.v. bouwkundige instructie voor het optoppen, isoleren en aftimmeren van de wanden. Voor de brandveiligheid zijn namelijk alle doorvoeringen in BINK36 gedicht en heeft iedere unit een speaker van het omroepsysteem aan het plafond. Om de brandveiligheid te kunnen waarborgen is het daarom verplicht om contact op te nemen met BINK Management. Bij grove verbouwingen binnen de unit, dien je er rekening mee houden met geluidsoverlast voor huurders en dat grove verbouwingswerkzaamheden op werkdagen niet tussen 09:00-18:00 uur uitgevoerd mogen worden. Verbouwingsafval, pallets e.d. dient huurder zelf af te laten voeren en/of container te huren via een externe partij.

OPENINGSTIJDEN

Wij hanteren openings- en sluitingstijden van de gebouwen én het terrein. De beveiliging van BINK36 controleert na sluitingstijd of de gebouwen en het terrein door iedereen verlaten zijn. Zorg dat je voor sluitingstijd buiten de hekken van het terrein bent.

Openingstijden:

ma t/m vr / 07.00 - 22.30 uur

za / 09.00 - 22.30 uur

zon- & feestdagen / 09.00 - 19.00 uur

VERLICHTING

Wij zorgen voor het onderhoud van de verlichting in de algemene ruimten. Voor de verlichting in de unit, ben je als huurder zelf verantwoordelijk met een verplichting voor ledverlichting. Bij aanvang van een huurovereenkomst, is het vervangen van LED-verlichtingsbuizen in de unit op kosten van BINK36, daarna is vervanging van verlichting op kosten van de huurder. Dit kost € 15,- per LED-verlichtingsbuis en €30 per led-paneel, inclusief montage door BINK36 Gebouwenbeheer. Wij plaatsen enkel nog ledverlichting.

INTERNET- / TELEFOONAANSLUITING

In BINK36 maken wij gebruik van een glasvezelnetwerk, aangeboden via Fiber36. Je kunt enkel via deze provider een glasvezelabonnement afsluiten. Zie www.BINK36.nl ("Voor huurders") en www.fiber.36.nl.

BINK36

Binckhorstlaan 36, 2516 BE Den Haag

info@binkmanagement.nl

070 - 38 20 769

www.bink36.nl

VEILIGHEIDSMATREGELEN

In verband met de brandveiligheid is het niet toegestaan spullen buiten de units en in de algemene ruimten en gangen te plaatsen. Deze worden direct verwijderd. Meer over veiligheidsmaatregelen waarvoor elke huurder verantwoordelijk is, staan in de Algemene Bepalingen die je hebt gekregen bij de huurovereenkomst. Verlaat je aan het einde van de dag je unit, sluit dan alle ramen. Eventuele kosten voor alarmopvolging door openstaande ramen worden doorbelast aan de huurder.

HOUD BINK36 SCHOON!

De algemene ruimten worden schoongemaakt door BINK36, als huurder ben je zelf verantwoordelijk voor de schoonmaak van de eigen unit. Laat geen vuil en etensresten achter in de unit en leeg regelmatig prullenbakken. Op elke etage is een pantry aanwezig, het is een gezamenlijke verantwoordelijkheid om de pantry op de eigen etage dagelijks netjes en opgeruimd te houden. Apparatuur zoals koelkasten, koffiemachines houd je in de eigen unit. Plaats je deze wel in de pantry, dan is het je eigen verantwoordelijkheid. Servies en andere producten die in de pantry worden aangetroffen, worden direct verwijderd. De containerruimtes op het terrein zijn bestemd voor klein afval in vuilniszakken. Grofvuil (meubilair, koelkasten, pallets, verbouwingsmateriaal e.d.) breng je zelf (of laat je afvoeren) naar het afval-brengpunt van de Gemeente Den Haag, Binckhorst (achter BINK36): Plutostraat 1, 2516 AL Den Haag.

STORINGEN EN/OF KLACHTEN

Meld een storing of een klacht altijd per e-mail: info@binkmanagement.nl.

De Servicedesk van BINK Management is op maandag t/m vrijdag bereikbaar

tussen 09.00 en 15.00 uur. Buiten openingstijden van Servicedesk BINK

Management, meld je urgente storingen/klachten persoonlijk bij de bewaking in het C-gebouw bgg.

